

OBJEKT B – TABULKA MÍSTNOSTÍ 1.NP

Č.M.	POPIS MÍSTNOSTI	m ²
B.01	OBÝVACÍ POKOJ S KUCHYŇSKÝM KOUTEM	37,1
B.02	LOŽNICE	12,4
B.03	LOŽNICE	12,2
B.04	LOŽNICE	12,4
B.05	CHODBA	29,9
B.06	KOUPELNA	7,6
B.07	ZÁDVEŘÍ	4,7
B.08	WC	1,6
B.09	MÍSTNOST PRO ASISTENTA	12,2
B.10	INSTALAČNÍ PROSTOR	0,3
CELKEM UŽITNÁ PLOCHA UVNITŘ OBJEKTU		130,4
B.11	TERASA SPOLEČNÁ	8,5
B.12	TERASA K LOŽNICÍM	14,4
CELKEM VNĚJŠÍ PLOCHY K OBJEKTU		22,9
PLOCHA CELKEM		153,3

LEGENDA ZNAČKY - ESL:

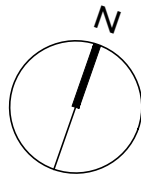
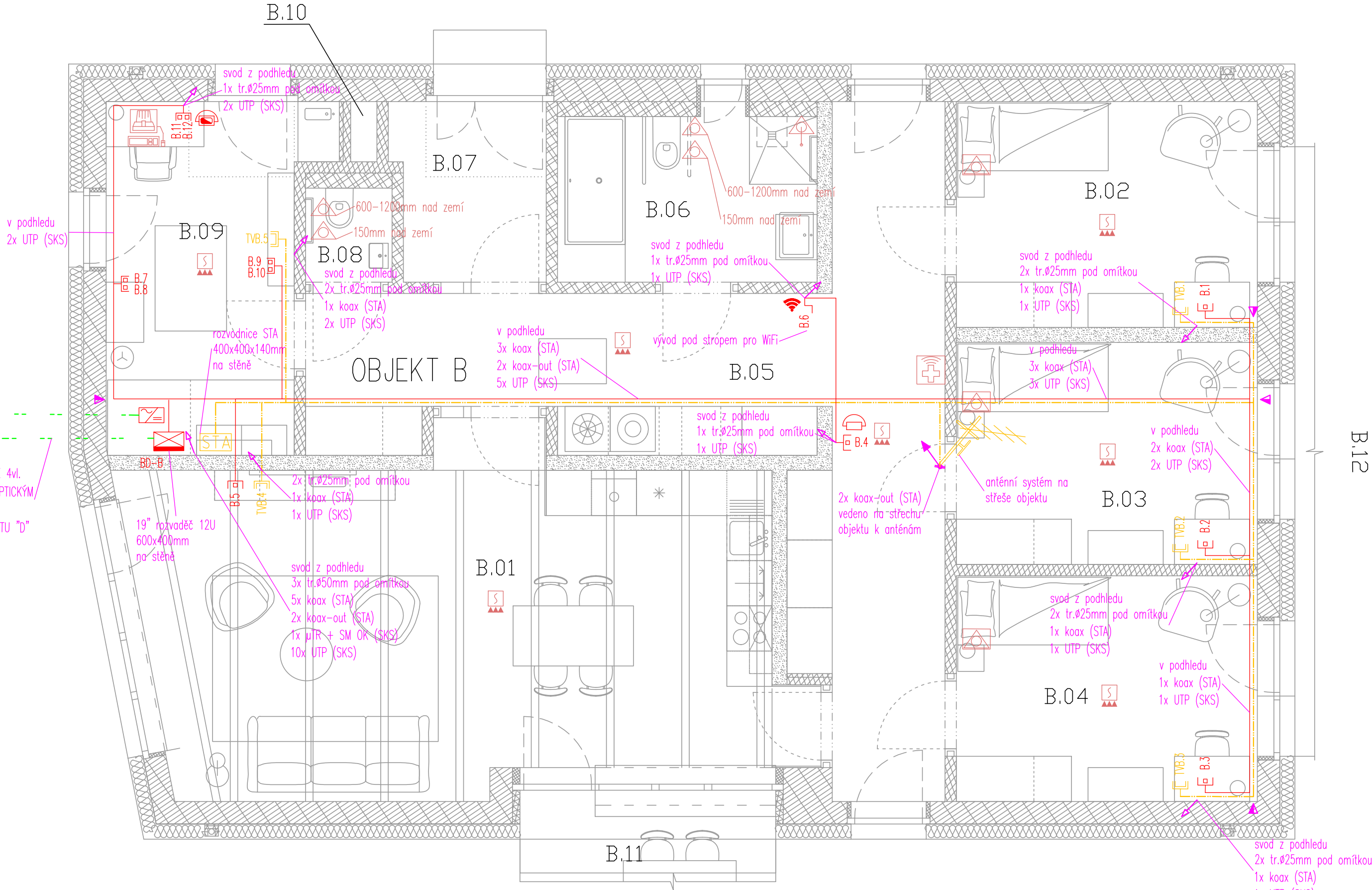
DATOVÉ A TELEFONNÍ ROZVODY (SKS):

- DATOVÝ ROZVADĚČ STOLANOVÝ
- DATOVÝ ROZVADĚČ NÁSTĚNNÝ
- ZÁSUŠKA SŘEŠOVACÍ (2x port RJ45)
- ZÁSUŠKA SŘEŠOVACÍ (1x port RJ45)
- DATOVÝ VÝVOD (1x RJ45)
- PŘÍSTUPOVÝ BOD WIFI
- IP POBOČKOVÁ ÚSTŘEDNA
- IP TELEFON (POBOČKOVÝ)
- IP VIDEO TELEFON (POBOČKOVÝ)
- IP VSTUPNÍ VIDEO INTERCOM
- NÍZKOOBĚROVÝ ELEKTRICKÝ OTVÍRAČ
- POMOCNÝ NAPÁJECÍ ZDROJ
- ZALOŽNÍ ZDROJ (AKUMULÁTOR)
- ČÁSTNICKÝ ROZVADĚČ (nemí součástí této části PD)
- ROZVODY SKS
- SPOLEČNÁ TELEVIZNÍ ANTÉNA (STA):
- ANTÉNNÍ SYSTÉM
- 1x anténa DVB-T: 470–750MHz
- 1x anténa DAB: 170–240MHz
- ROZVADĚČ STA
- STA ZÁSUŠKA (TV+R)
- ROZVODY STA
- SYSTÉM NOUZOVÉHO VOLÁNÍ (SNV)
- PRACOVISTĚ ASISTENTŮ
- PŘÍJÍMAČ BEZDRÁTOVÉ KOMUNIKACE
- TLAČÍTKO NOUZOVÉHO VOLÁNÍ
- TLAČÍTKO NOUZOVÉHO VOLÁNÍ S TÁHLEM
- TLAČÍTKO NOUZOVÉHO VOLÁNÍ K LŮŽKU
- DETEKTOR KOUŘE
- HLAVNÍ TRASY ESL:
- DRÁTĚNÝ ŽLAB 50x60
- TRASA PATEŘNÍHO VEDENÍ
- STOLUPNÍ, KLESAŇÍ
- ZMĚNA VÝŠKY KABELOVÉ TRASY

Hlavní trasy slaboproudých systémů budou vedeny v drátěném kabelovém žlabu 60x60mm nad podhledem po konstrukci příhradových vazníků – dodatkou systému SKS. Odbočky z hlavní trasy budou realizovány v ohebných chráničích Ø25mm po konstrukci krovu. Svody ke koncovým zásuvkám budou realizovány v ohebných chráničích Ø25mm pod omítkou.

1x ZEMNÍ CHRÁNIČKA 50/32 + 1x FTP + 1xNAP. KABEL 12V
NAPÁJECÍ A DATOVÁ KONEKTIVITA PRO VSTUPNÍ INTERCOM A
ELEKTRICKÝ OTVÍRAČ V BRANCE

1x μTR 10/8 + 1x SM OK 4vl.
PŘÍVOD SLB KONEKTIVITY OPTICKÝM
KABELEM Z CENTRÁLNÍHO
ROZVADĚČE CD-B V OBJEKTU "D"



GENERÁLNÍ PROJEKTANT:		HIP:	
<div>NEUHÄUSL HUNAL</div> <div>NEUHÄUSL HUNAL s.r.o. Revoluční 1546/24, 110 00 Praha +420 728 569 079, +420 732 317 927 www.neuhauslhunal.cz IČ 08999716</div>		Ing. arch. Matěj Hunal	
PROJEKTANT ČÁSTI PD:			
<div><div>ELEKTROPRO[®]</div><div>PROJEKTOVÁNÍ ELEKTROINSTALACÍ</div><div>Za Dvorem 477, Budyně n/O, 41118 www.elektropro.cz, tel. +420 606236236 IČO: 88682145</div></div>		ZODPOVĚDNÝ PROJEKTANT:	
		Aleš Svoboda	
		VYPRACOVAL:	
		Aleš Svoboda	
STAVBA: VÝSTAVBA CHRÁNĚNÉHO BYDLENÍ V NOVÉ PACE Na Vyšehradě 1205, 509 01 Nová Paka		STUPEŇ:	
		DPS	
		ČÁST PD:	
STAVEBNÍK: Královohradecký kraj Pivovarské náměstí 1245, 500 03 Hradec Králové		DATUM:	
		8/2023	
		MĚŘITKO:	
OBSAH: PŮDORYS SLABOPROUD – OBJEKT B		1:50	
		Č. VÝKRESU:	
		D.1.4.5.11	